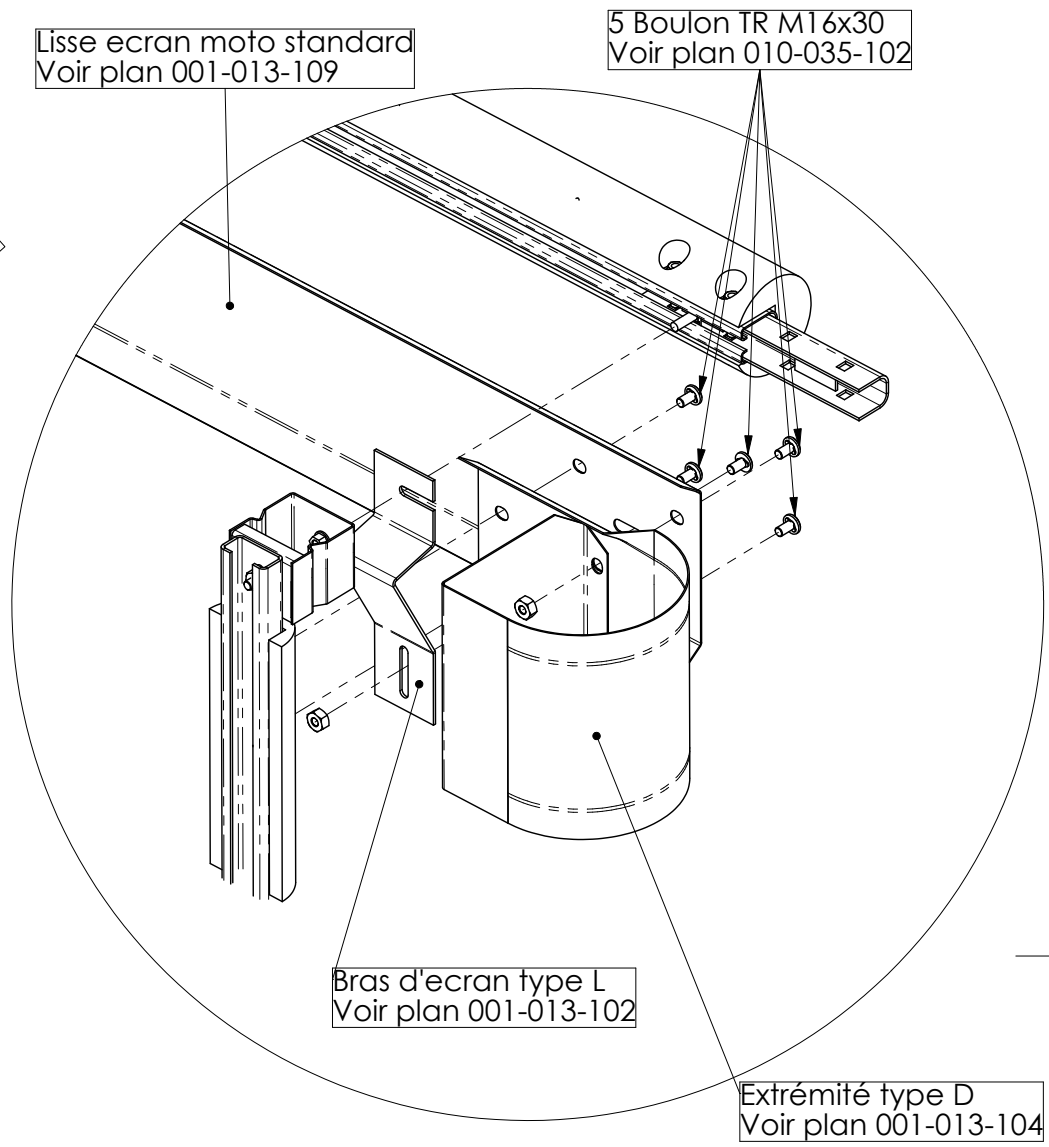
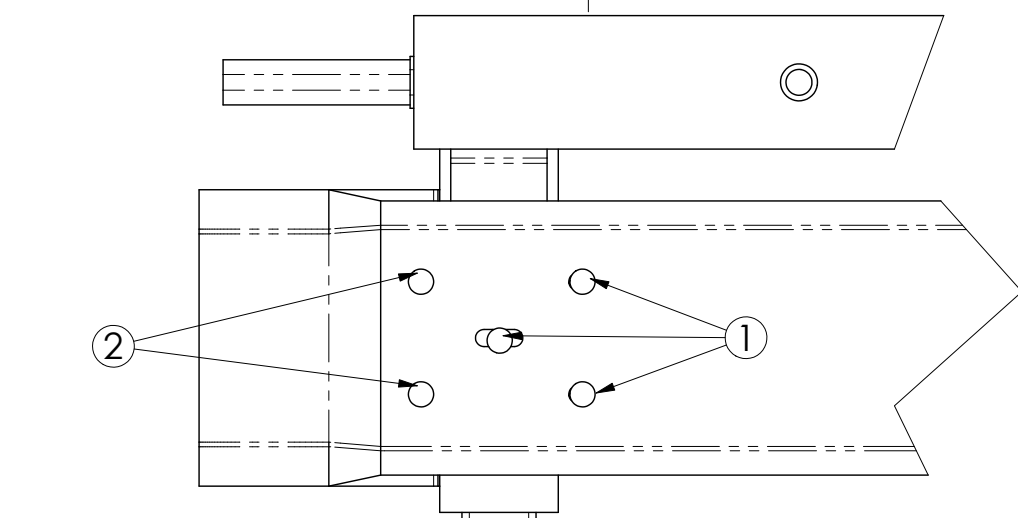
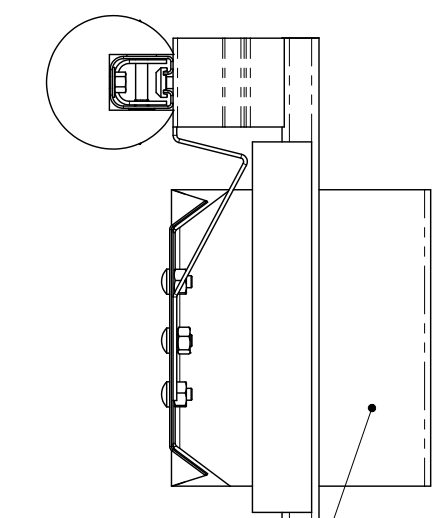


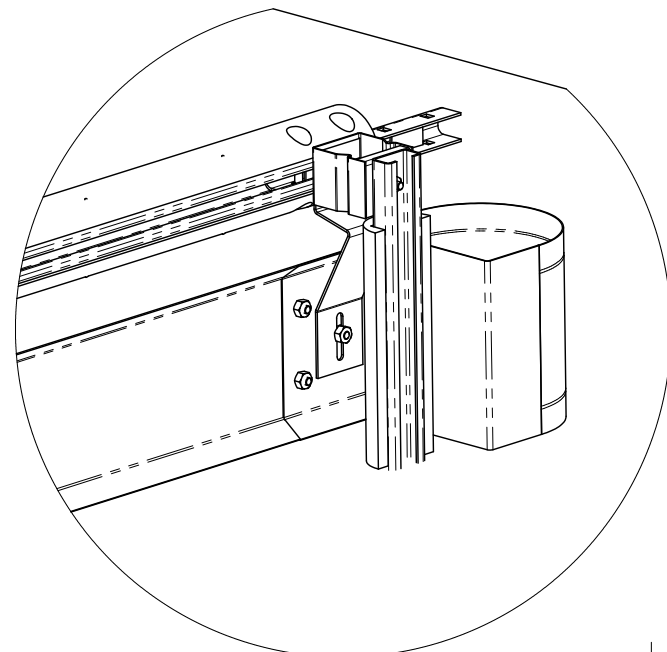
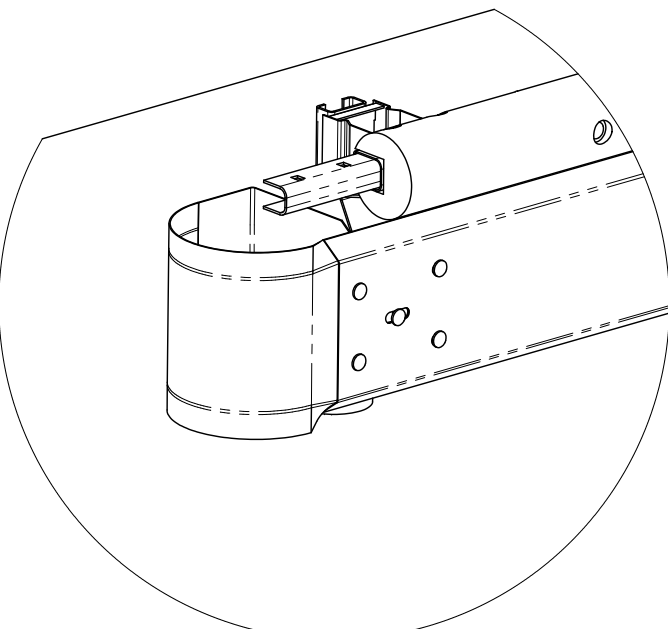
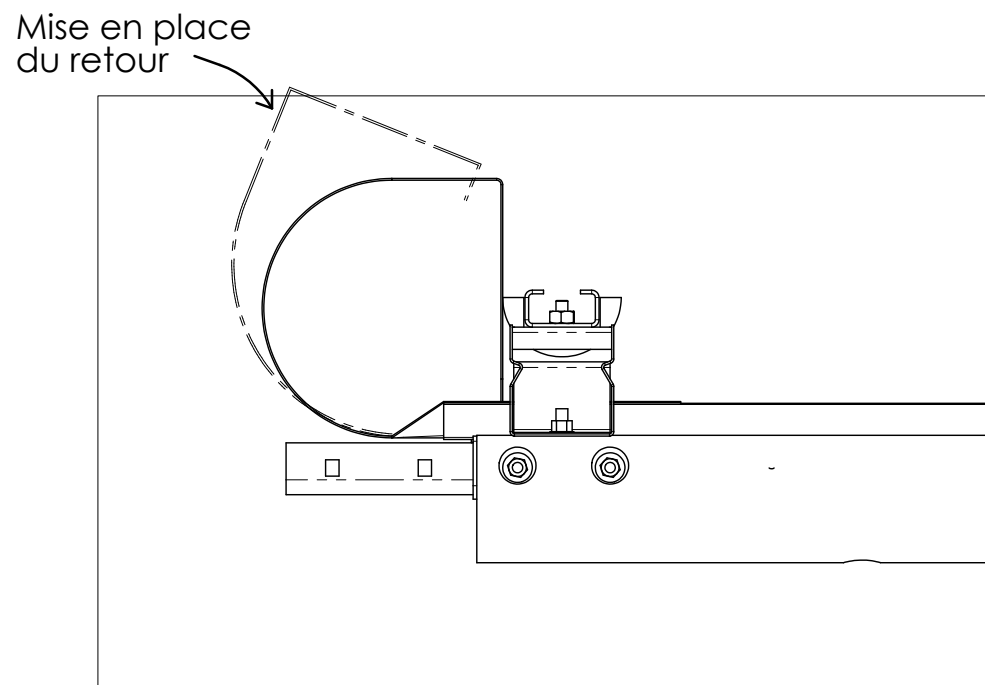
1 2 3 4 5 6 7 8

A  
B  
C  
D  
E  
F

A  
B  
C  
D  
E  
F



**L'Extrémité Type D:**  
L'Extrémité type D se positionne dans la lisse écran moto, les 3 boulons TR 16x30 rep1 peuvent être vissés  
Les 2 derniers boulons TR 16x30 rep2 sont placés et serrés lorsque le retour est mis en place.  
En effet, l'extrémité se fixe sur elle-même.  
Elle est indépendante du support.  
Aucune pièce détachée n'est nécessaire.



**NOTA :** L'ensemble des éléments composant l'écran de protection motards sera thermolaqué RAL7008

Matière : S235 JR G2 (apte galva)  
Surface : Galvanisée + thermo  
Tolérance : ±1

A	12/12/06	LACROIX	ISSUE ORIGINALE - POUR APPROBATION
Rev	Date	Dessine par	DESIGNATION S.F
<p><b>LES PROFILES DU CENTRE</b></p> <p>ZI. du PONT PANAY 03500 St POURCAIN/S</p> <p>Tel: +33 (0)4-70-45-95-44 Fax: +33 (0)4-70-45-98-93</p>			<p><b>MONTAGE ECRAN MOTO BRAS TYPE L et EXTREMITE TYPE D SUR MB2W</b></p>
Rev	A	Code:	Nb: / Ech: 1/10 Format A3 Poids: / N Plan <b>001-013-003</b>

1 2 3 4 5 6 7 8

C:\Solidworks\plans\