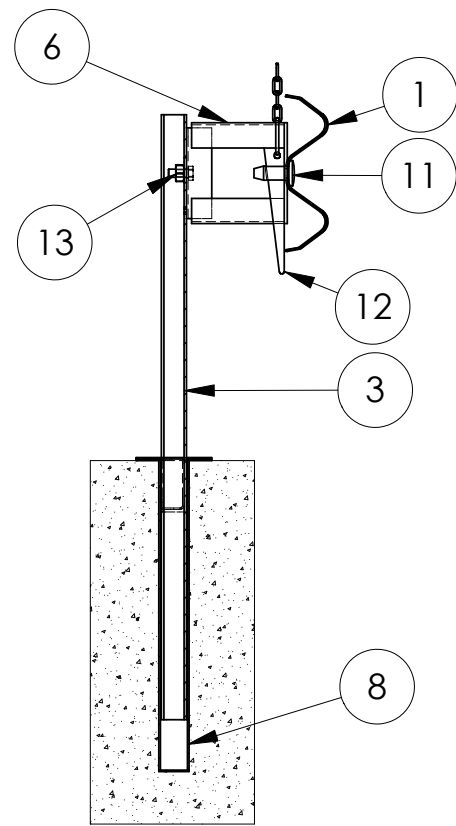
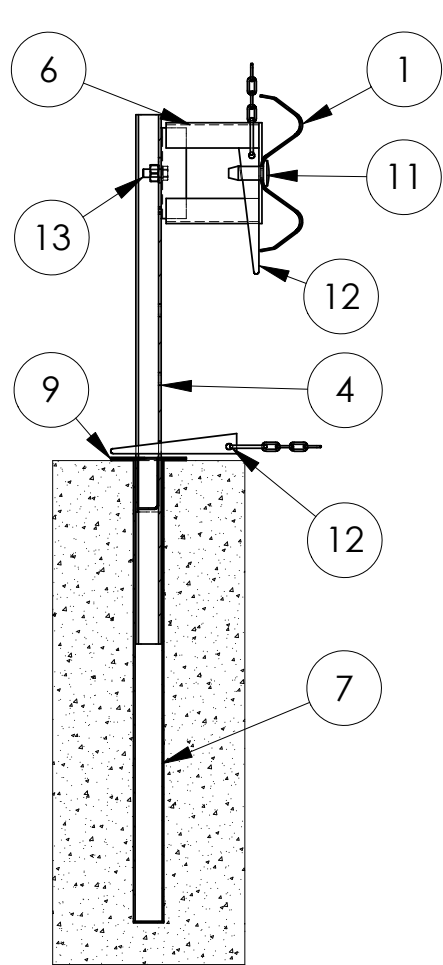


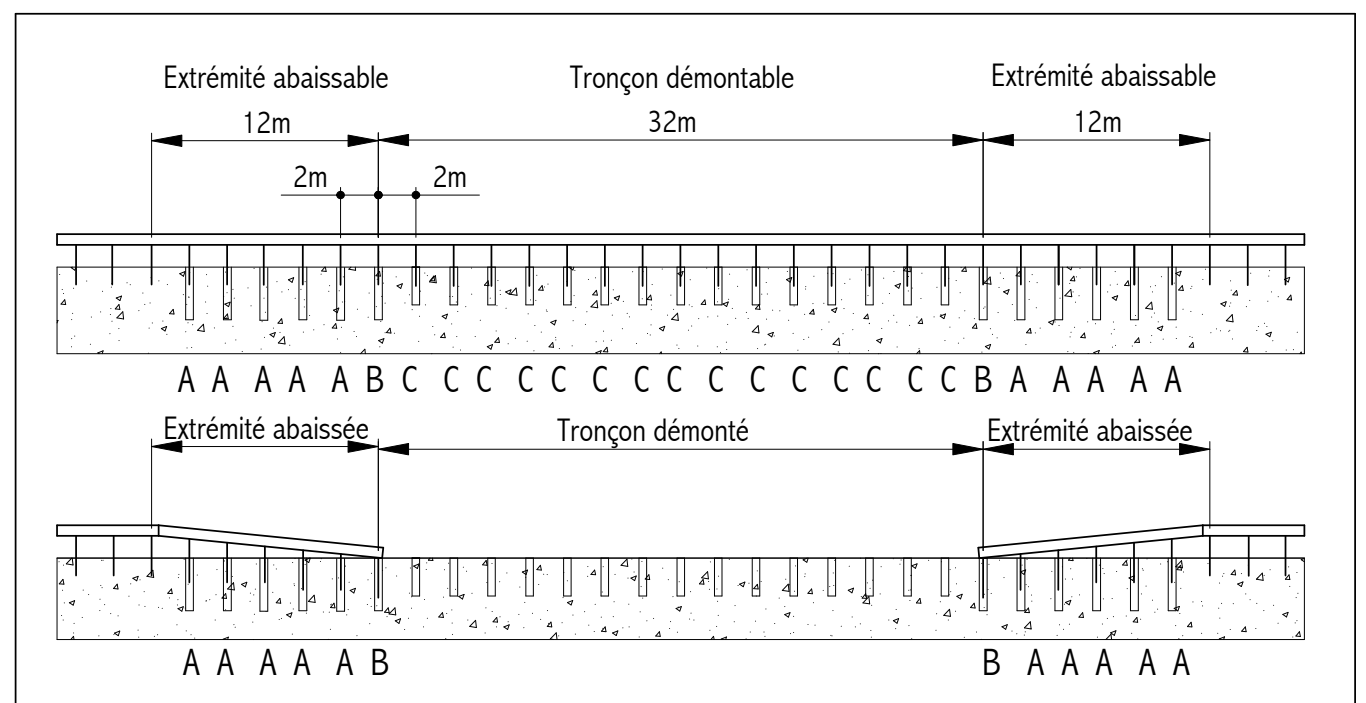
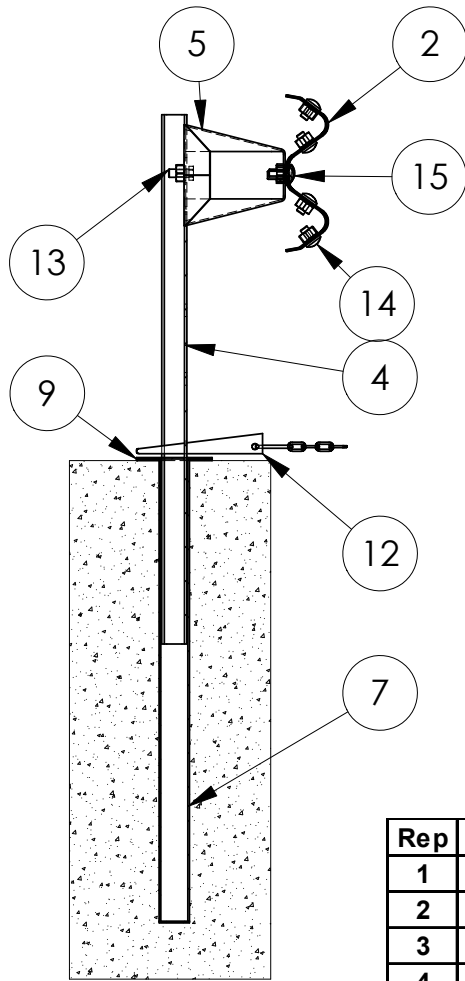
SUPPORT C



SUPPORT B-B



SUPPORT C-C



NOMENCLATURE GS2 Amovible pour 56 m 32 ml amovible et 2x12ml abaissable

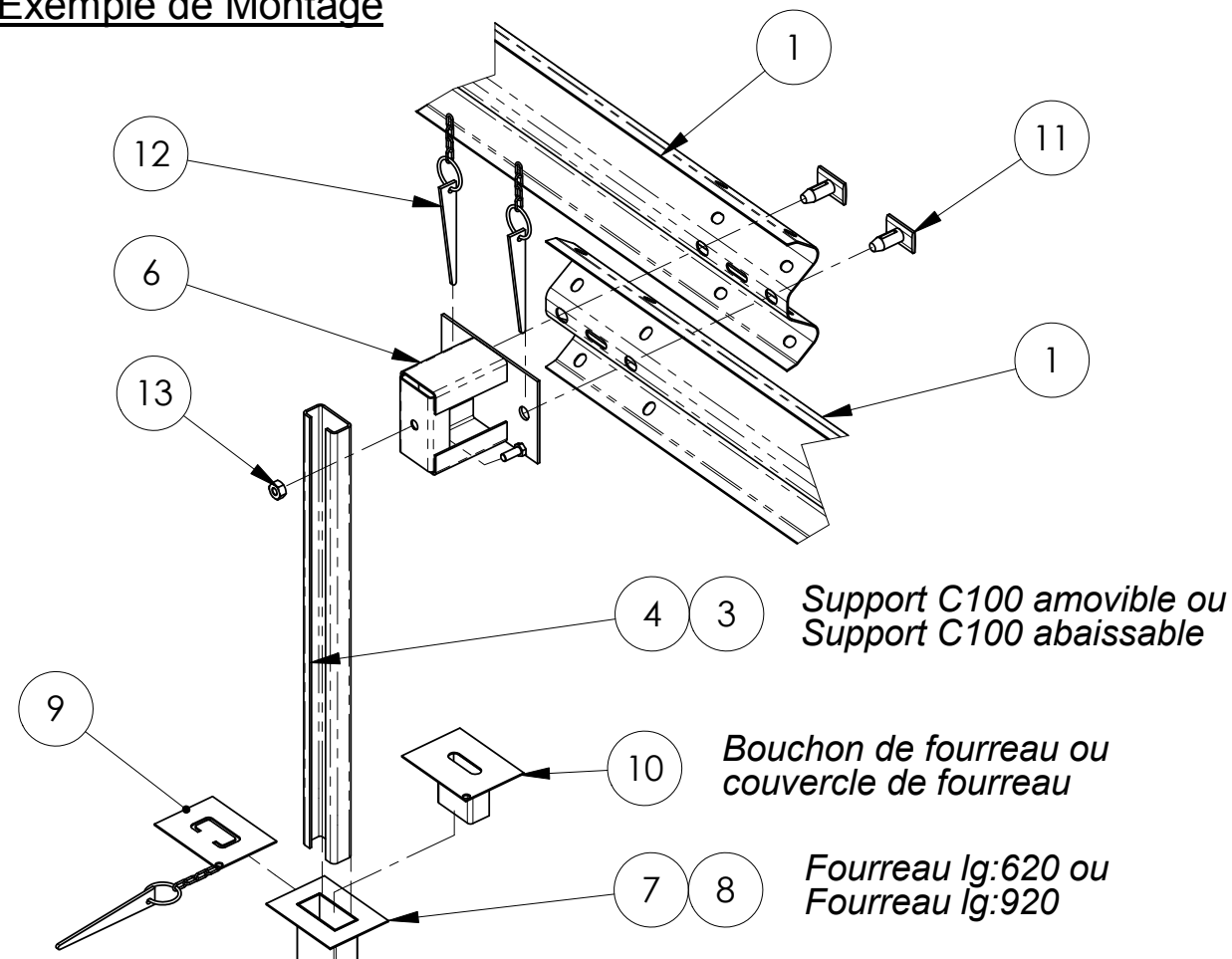
Rep	Qte	Code	Désignation	Poids unit	Poids total	Observations
1	10	GLSA9102	Elément de glissement GSA amovible 6 trous	49,8 kg	498 kg	Voir plan N°010-004-108
2	4	GLSA9100	Elément de glissement GSA	49,8 kg	199,2 kg	Voir plan N°010-035-100
3	15	PTXC9507	Support C100 Amovible	11,5 kg	172,5 kg	Voir plan N°010-004-100
4	12	PTXC9508	Support C100 Abaissable	9,4 kg	112,8 kg	Voir plan N°010-004-101
5	10	DEME9600	Ecarteur Standard	3 kg	30 kg	Voir plan N°010-035-111
6	17	DEME9602	Ecarteur Amovible	6,2 kg	105,4 kg	Voir plan N°010-004-102
7	12	AMOF8001	Fourreau lg=920	9,1 kg	109,2 kg	Voir plan N°010-004-103
8	15	AMOF8000	Fourreau lg=620	6,4 kg	96 kg	Voir plan N°010-004-103
9	12	AMOC8002	Couvercle de fourreau C100	1,2 kg	14,4 kg	Voir plan N°010-004-106
10	15	AMOF8005	Bouchon de fourreau	1,5 kg	22,5 kg	Voir plan N°010-004-104
11	34	AMOB8007	Broche	0,42 kg	14,28 kg	Voir plan N°010-004-105
12	34	AMOB8008	Clavette et chaînette	0,53 kg	18,02 kg	Voir plan N°010-004-105
13	27	BLSH9673	Boulons TH M16x40/40 - 5.8	0,2 kg	5,4 kg	Voir plan N°010-035-101
14	32	BLSR9650	Boulons TRCO M16x30/30 - 5.8	0,18 kg	5,76 kg	Voir plan N°010-035-102
15	10	BLSR9651	Boulons TRCO M16x40/40 - 5.8	0,19 kg	1,9 kg	Voir plan N°010-035-102
					1405,4	
					25,1	Poids au ml

Nota: L'élément de glissement GSA peut être également de type GSB (voir plan 010-035-115)

Les boulons TR 16x30 (x32) sont alors remplacés par des TR 24x30 (x16)

L'élément de glissement GSA amovible 6 trous peut être également de type GSB (voir plan 010-004-110)

Exemple de Montage



Rev	Date	Dessine par	DESIGNATION S.F	
A	30/09/03	GERBAUD	ISSUE ORIGINALE - POUR APPROBATION	
<p>LES PROFILS DU CENTRE ZI. du PONT PANAY 03500 St POURCAIN/S</p>			<p>GLISSIERE SIMPLE GS2 AMOVIBLE</p>	
<p>Tel: 00-33-(0)4-70-45-95-44 Fax: 00-33-(0)4-70-45-98-93</p>				
Rev	A	Code:	Nb: /	Ech: 1/15
			Format A3	Poids: /
			N Plan 010-004-001	