

# **La protección lateral para carretera**



- Nivel de contención N2
- Ancho de trabajo: 1,2 m (W4)
- Deflexión dinámica: 1,1 m
- ASI: A
- Distancia entre postes: 4 m
- Longitud de trabajo: 52 m (sin extremos)
- Dispositivo eficaz a 17 m del extremo
- Longitud impactada (TB32): 10,6 m
- Acero galvanizado (norma EN 1461)
- Ancho = 180 mm



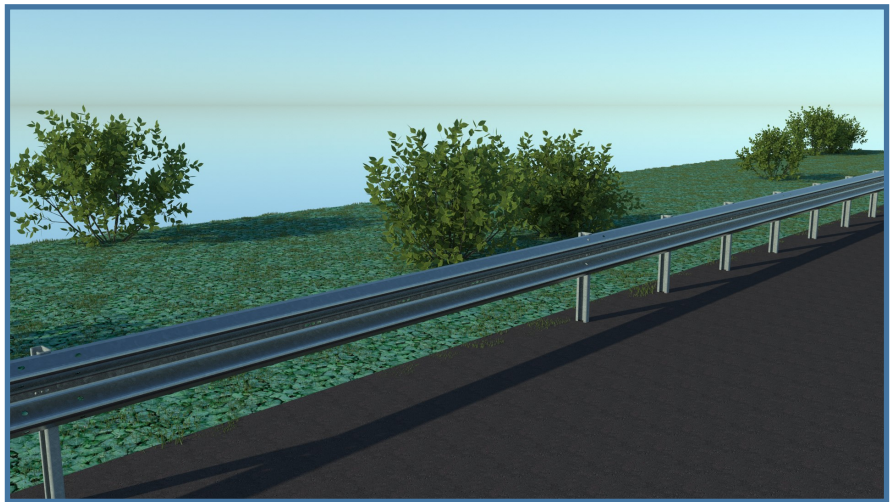
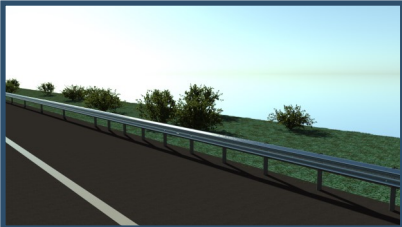
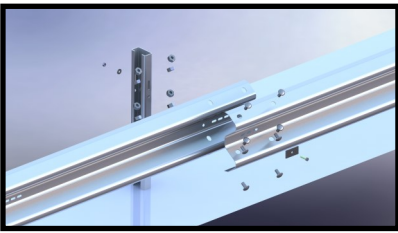
**Disponible en duplex: Galvanización y termolacado**

**Instalación y mantenimiento fácil y rápida**

**Transición con barrera de hormigón GBA-DBA certificada NF**

**Fabricado en Francia**

## Extremidad a altura constante



- Extremidad: 16 m de Euro GS N2 con poste cada 1,33 m
- Validado por laboratorio independiente certificado

## Transición Euro GS N2-W4-4 a GBA-DBA

- Nivel de contención N2
- Longitud: 11 m incl. 5 m de GBA-DBA
- Línea estandar GBA-DBA
- Final estandar GBA-DBA (tipo TGV)
- No necesidad de fijacion al suelo de la GBA-DBA



**Certificado – NF 058 N° RACC-05–27**



ÉQUIPEMENTS DE LA ROUTE



ZI du Pont Panay  
03500 Saint-Pourçain-sur-Sioule  
Tél: +33 470 459 544  
Fax: +33 470 459 893  
Email: [lpc@galvaunion.com](mailto:lpc@galvaunion.com)  
Site internet: [www.roadis.fr](http://www.roadis.fr)

Certifié par  
BUREAU VERITAS  
Certification

