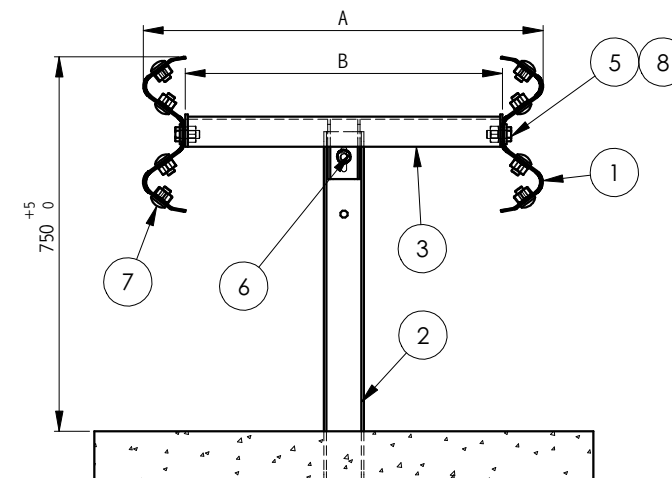


Type Entretoise	Cote A	Cote B
Courte	500	336
Normale	800	636
Longue	1100	936



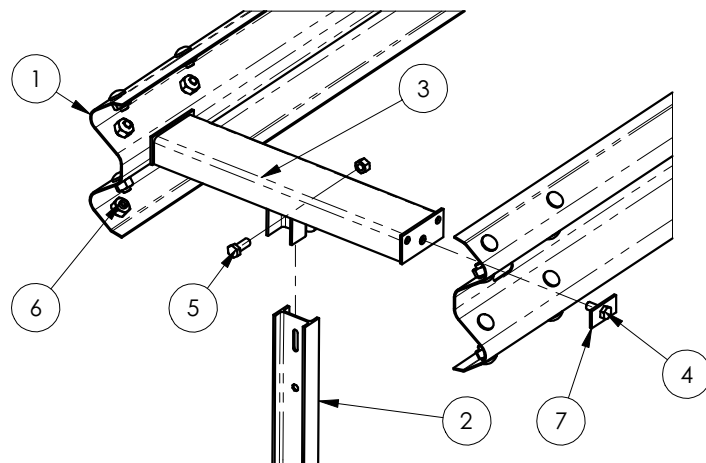
NOMENCLATURE DE 2 pour **4** m (Section courante)


Rep	Qte	Code	Désignation	Poids unit	Poids total	Observations
1	2	GLSA9100	Elément de glissement GSA	49,8 kg	99,6 kg	Voir plan N°010-035-100
2	2	PTX19530	Support IPE 80 lg:2000	12,7 kg	25,4 kg	Voir plan N°010-005-100
3	2	ENTS9710	Entretoise support 636	8,1 kg	16,2 kg	Voir plan N°010-005-102
4	4	BLSH9673	Boulons TH M16x40/40 - 5.8	0,2 kg	0,8 kg	Voir plan N°010-035-101
5	2	BLSH9670	Boulons TH M10x30/30 - 6.8	0,04 kg	0,08 kg	Voir plan N°010-035-101
6	16	BLSR9650	Boulons TRCO M16x30/30 - 5.8	0,18 kg	2,88 kg	Voir plan N°010-035-102
7	4	DVA7501	Plaquettes standard	0,125 kg	0,5 kg	Voir plan N°010-035-103
					145,5	
					36,4	Poids au ml

Nota: L'élément de glissement GSA peut être également de type GSB (voir plan 010-035-115)

Les boulons TR 16x30 (x16) sont alors remplacés par des TR 24x30 (x8)

Nota: La nomenclature ci-dessus correspond à un pas de section théorique. Pour obtenir une section réelle, il est nécessaire de traiter les extrémités en rajoutant: (1x)Rep2, 3, 5, (2x)Rep4, 7, (x16)Rep6.



A	12/09/03	GERBAUD	ISSUE ORIGINALE - POUR APPROBATION
Rev	Date	Dessine par	DESIGNATION S.F
		<b>LES PROFILS DU CENTRE</b>	
		ZI. du PONT PANAY 03500 St POURCAIN/S	
Tel: 00-33-(0)4-70-45-95-44 Fax: 00-33-(0)4-70-45-98-93		<b>GLISSIERE DOUBLE DE 2</b>	
Rev	A	Code:	Nb: / Ech: 1/20 Format A3 Poids: / N Plan <b>010-005-002</b>