

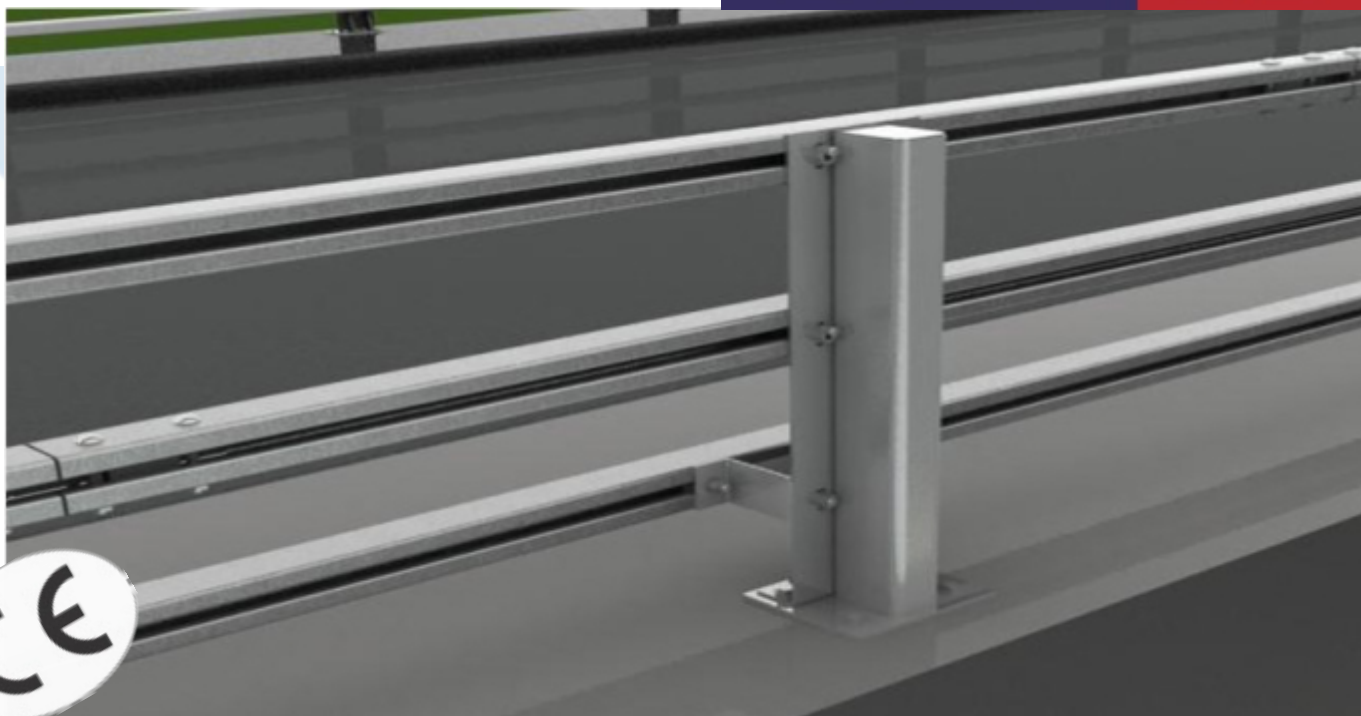


# La protection latérale sur ouvrage d'art

Avec raccordement certifié 

Euro BN<sup>®</sup>

H2

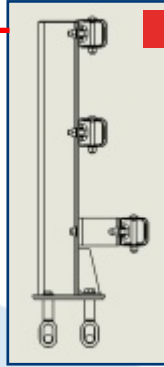
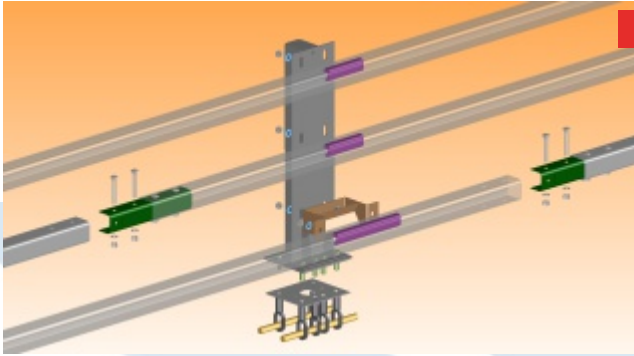


- Première barrière universelle pour ouvrage d'art homologuée CE (selon EN 1317)  
> système **CE**
- Fixation sur longrine largeur mini 465 mm  
> système performant
- Fixation sur ancrage ou par chevilles chimiques  
> système universel
- Compatible avec les ancrages des systèmes génériques français  
> système adaptable aux ouvrages existants
- Empreinte carbone réduite de 20 %  
> système respectueux de l'environnement
- Entraxe des supports variable de 2.2 m à 2.5 m  
> système en conformité avec les tolérances d'implantation des ancrages dans les longrines béton

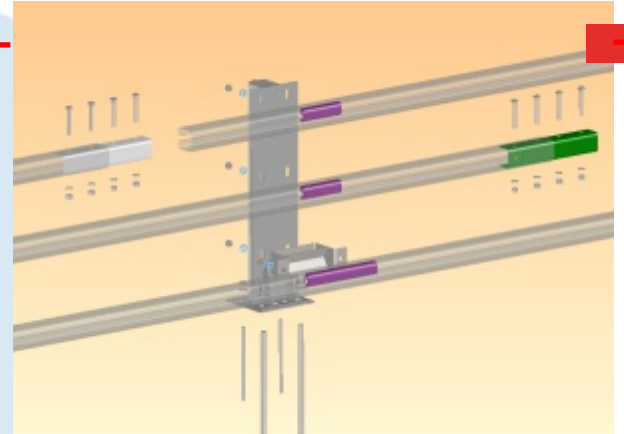
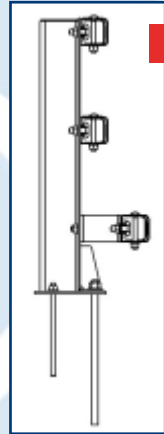
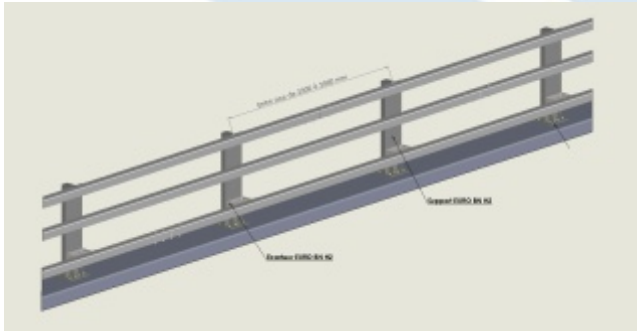
- Niveau de retenue: H2
- Largeur de fonctionnement: 1 m (W3)
- Déflexion dynamique: 0,7 m
- VIN: 1 m
- Longueur de file: 57,5 m (hors extrémités)
- Dispositif efficace à 19 m de l'extrémité
- Fabrication française
- Acier galvanisé selon la norme EN ISO 1461
- Disponible en duplex: galvanisation + thermolaquage
- Processus intégré de la conception à la pose

Euro BN<sup>®</sup>

H2

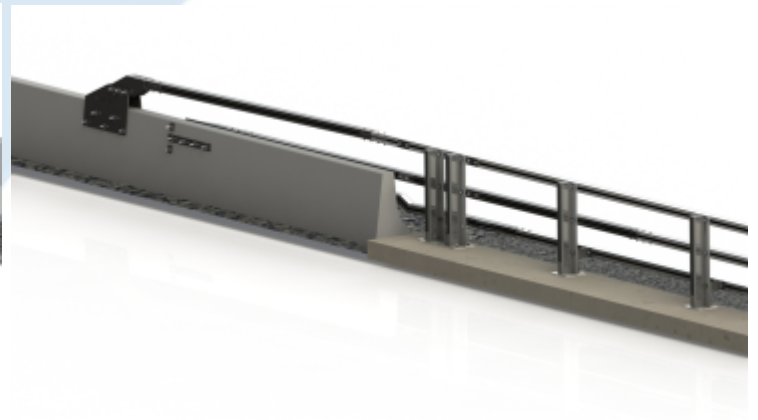
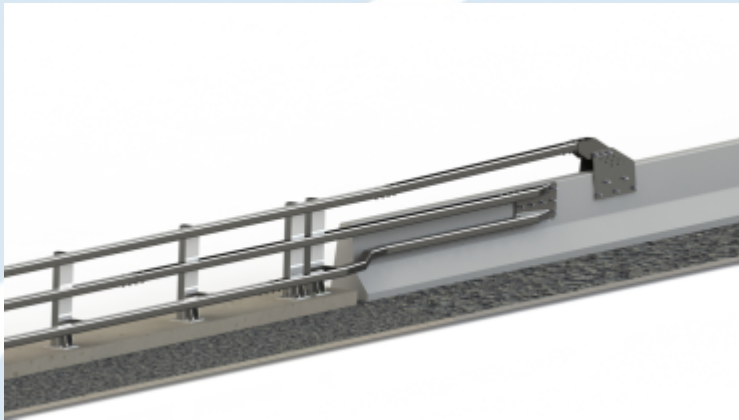


CE



## Raccordement Euro BN H2 sur GBA NF

Certifié 058-NF N° RACC-05-23



- Niveau de retenue: H2
- Largeur de fonctionnement: W2
- Déflexion dynamique normalisée: 0.5 m
- VIN: 0.7 m (VIZ)



Pas besoin d'encastrement de la GBA dans une dalle de frottement (GBA posée au sol)

\* système commercialisé par la société SLER



Certifié par  
BUREAU VERITAS  
Certification

